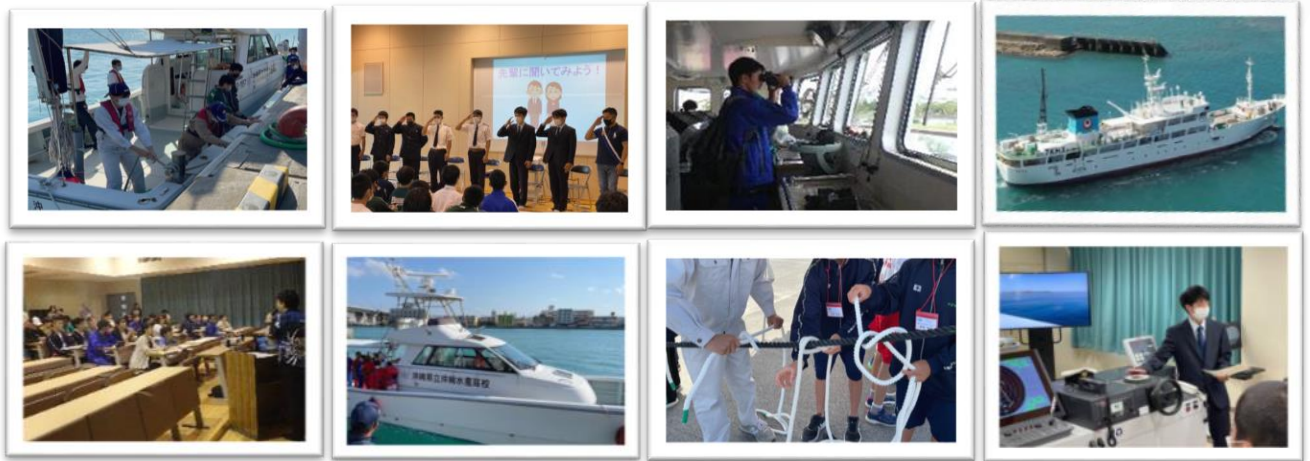
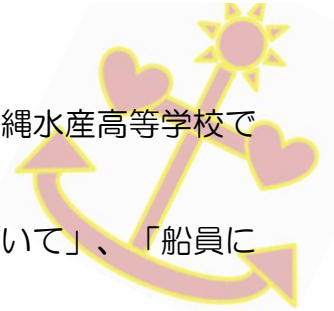


みなさんは、船員の仕事について知っていますか？

進路を見据えた中学1・2年生の皆さんの進路の選択を広げるため沖縄水産高等学校で体験学習を行います。

体験学習では、「小型船舶の体験乗船」「船員の仕事やその魅力について」、「船員になるための資格」、「船の仕組み」などが学習できます。



日時 : 令和4年**8月23日**(火) 13:00~16:20 (予定)
※12:30~12:55の間に受付をしてください。

実施場所 : 沖縄水産高等学校

学習内容 : 海洋技術科の紹介(航海類型及び機関類型)
沖縄水産高校 施設・設備見学、体験乗船(当日の天候により決定)
沖縄水産高校 OB・在校生との意見交換 ※内容は変更する場合があります。

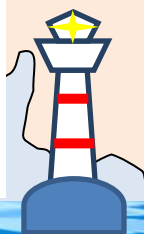
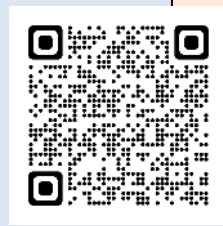
対象 : 中学生1年生~2年生 *教師又は保護者の引率が必要

定員 : 生徒48名(引率を含め最大90名程度)

参加費 : 無料

応募方法 : 参加申込書のFAX又はWeb申込(7月20日受付開始)

主催 : 沖縄海事産業人材確保・育成推進協議会



体験学習参加申込書

学校名： _____ 中学校

| | 参加者 | ふりがな 氏名 | 住所 | 生年月日 | 性別 |
|----------------------|---------------------|---------------|-------------------------------|-------------|-----|
| 例 | 生徒(1年・2年) 保護者・引率 | ふりがな 〇〇 〇〇 | 〒 900 - 8535 那覇市おもろまち2-1-1 | S・H 21年8月8日 | 男・女 |
| 1 | 生徒(1年・2年) 保護者・引率 | | 〒 - | S・H 年 月 日 | 男・女 |
| 2 | 生徒 保護者・引率 | | 〒 - | S・H 年 月 日 | 男・女 |
| 3 | 生徒 保護者・引率 | | 〒 - | S・H 年 月 日 | 男・女 |
| 4 | 生徒 保護者・引率 | | 〒 - | S・H 年 月 日 | 男・女 |
| 5 | 生徒 保護者・引率 | | 〒 - | S・H 年 月 日 | 男・女 |
| 上記の方から1名 引率代表者氏名： | | | 電話番号： | | |
| | | | Eメール： | | |

※ e-mailは、『 - と _ 』、『 〇 と 〇 』(数字のゼロとオー)など、分かりやすく記入してください。パソコンや携帯電話の迷惑メール設定により、事務局からのメールが届かない場合がありますので、受信設定をご確認ください。ご連絡の取りやすい電話番号やメールアドレスをお書きください。

※イベント保険に加入するために、引率者も住所及び生年月日のご記入をお願いいたします。記載していただいた個人情報は、本イベントの運営・実施以外には使用しません。

:: 留意事項 ::

- ・ 今回の体験学習は、進路を見据えた1・2年生を対象としており、海洋技術科(船員の養成施設)の紹介となります。
- ・ 参加される生徒は、船の仕事に関するアンケートの提出が必要です。引率代表者の方は、アンケートの取りまとめをお願いします。申込書と一緒に事前アンケートを提出して頂いてもかまいません。
- ・ 実施報告書作成のため、参加者の写真を撮らせていただきます。ご了承の上、ご参加ください。

●応募締切日：8月16日(火) 16:00 必着

(先着順とさせていただきます。1校当たりの受付人数を制限する場合があります。)

【応募方法】 必要事項を記入の上、FAX 又は、Web 申込 (QRコード) からご応募ください。

7月20日から応募開始

委託事業者 NPO 法人 キャリエイト

FAX : (098) 993-7833

Web :



体験学習集合場所・時間について

●集合場所と時間：

沖縄水産高校の一般教室棟3階視聴覚教室（12：30～12：55受付）※時間厳守

住所：糸満市西崎1丁目1番1号（駐車場は体育館裏にあります）

※正門の駐車スペースには駐車しないでください。



新型コロナウイルス感染防止に係る対応について 体験学習参加に当たっての注意事項

- 来場にあたっては、事前に検温の上、別紙健康状態申告書の提出および、会場でのマスク着用をお願いします。（受付時も検温を実施します。）
- 37.5℃以上の発熱や風邪症状のある方は参加をお断りいたします。
- 入場時、退場時の手洗いやアルコール消毒にご協力ください。
 - ※ 以下に該当する方についても参加できません。
 - ・ 2日前から当日までに体調不良のある方
 - ・ PCR検査を受け、結果が判明していない方
 - ・ 保健所から新型コロナウイルス感染者の濃厚接触者と判断され、感染者との最終接触日から14日間経過していない方
 - ・ 海外から帰国して14日未満の方
- 新型コロナウイルス感染症の状況により、定員に変更が生じる場合がございます。
定員の状況によっては、お申込みいただいても参加いただけない場合がございますので、予めご了承下さい。

「体験学習」ご参加に関する留意事項

1. 新型コロナウイルス感染症対策について

(ア) 沖縄県内での新型コロナウイルス感染状況によって、体験学習を中止とすることがありますので、ご了承ください。

(イ) 以下に該当する方は、参加をご遠慮ください。

➤ 2日前から当日までに体調不良のある場合

(例:発熱・咳・咽頭痛などの症状がある場合)

※会場入口にて体温チェックを行います。37.5℃以上ある場合は入場をお断りさせていただきます。

➤ 同居家族や身近な知人に新型コロナウイルス感染者や感染が疑われる方がいる場合

➤ 過去14日以内に海外への渡航又は海外在住者との濃厚接触がある場合

(ウ) 各自マスクを持参してください(体験学習中はマスク着用をお願いします。)

(エ) こまめな手洗い、アルコール等による手指消毒の実施をお願いします。

(主催者側でもアルコール等を準備しますが、各自でも準備をお願いします。)

(オ) 他の参加者、スタッフ等との距離の確保に努めてください。

(カ) 適宜、換気時間を設けます。また、プログラムに影響の出ない範囲で、窓を開けたままプログラムを行うこともあります。(当日の天候等を考慮して、臨機応変に対応します。)

(キ) 入場者全員から「健康状態申告書」を提出していただきます。

2. 事前アンケートのご協力のお願い

参加される生徒は事前に船の仕事に関するアンケートの提出が必要です。申込時にご提出いただけなかった引率代表者の方は、「事前アンケート」の取りまとめをお願いします。

3. 当日の写真撮影について

実施報告書作成のため、参加者の写真を撮らせていただきます。ご了承の上、ご参加ください。

4. 駐車場について

お車でお越しの方については、正門の駐車スペースには駐車しないでください。

「体験学習チラシ」に地図を掲載しておりますので、所定の駐車場に駐車してください。

5. 当日の持ち物について

- ・筆記用具
- ・マスク・手指消毒のための携帯用アルコール等
- ・水筒(水分補給のための飲料水)
- ・学校指定のジャージ等、動きやすい服装
- ・運動靴など動きやすく、すべらない靴
- ・上履き、又はスリッパ
- ・靴を入れる袋(ビニール袋可)

6. 実施プログラムについて

当日のプログラムは、天候や状況により変更、又は中止される場合があります。予めご了承ください。

健康状態申告書

本申告書は、新型コロナウイルス感染症の拡大を防止するため、「体験学習」参加者の健康状態を確認することを目的としています。本申告書に記入いただいた個人情報について、主催者は、厳正なる管理のもとに保管し、本日の参加者およびイベント担当者の健康状態の把握、来場可否の判断および必要なお連絡のためにのみ利用します。また、ご本人の同意を得ずに第三者に提供いたしません。但し、体験学習の会場にて感染症患者またはその疑いのある方が発見された場合に、必要な範囲で保健所等に提供することがあります。

【体験学習当日から 2 週間前における健康状態】 ※該当する箇所に「✓」を記入してください。

| チェック項目 | チェック欄 |
|---|-------|
| ① 平熱を超える発熱がない | |
| ② 咳（せき）、のどの痛み、くしゃみなどの風邪症状がない | |
| ③ だるさ（倦怠感）、息苦しさ（呼吸困難）がない | |
| ④ 臭覚や味覚の異常がない | |
| ⑤ 体が重く感じる、疲れやすい等がない | |
| ⑥ 新型コロナウイルス陽性者とされた者との濃厚接触がない | |
| ⑦ 同居家族や身近な知人に感染が疑われるものがない | |
| ⑧ 過去14日以内に政府から入国制限、入国後の観察期間が必要とされている国、地域等への渡航又は当該在住者との濃厚接触がない | |
| ⑨ 本日の体温 | ℃ |

参加区分 ※ 該当箇所に「✓」を記入してください。

中学生 保護者 引率者

記入日 令和 年 月 日

学校名 中 学 校 学 年 年

氏 名

※保護者、引率者の方は、「学校名」「学年」欄に参加生徒の学校名、学年をご記入ください。



体験学習事前アンケート

中学校 年 氏名

問1 あなたは船員の仕事内容について、知っていますか。

- ①よく知っている ②少し知っている ③あまり知らない ④全く知らない

問2 あなたは志望校を決めていますか。

- ① 既に決めている ⇨ (イ 沖縄水産高校 ロ その他の高校)
 ② ほぼ決めている ⇨ (イ 沖縄水産高校 ロ その他の高校)
 ③ まだ決めていない ④ 体験学習を参考にして決める

問3 体験学習で一番学びたいことは何ですか。

- ① 船員の仕事内容について ② 船員になるための資格について
 ③ 船員の給料について ④ 沖縄水産高校の部活や学校での生活について

問4 この体験学習に参加を決めたきっかけはなんですか。

- ① 自分で決めた ② 以前に参加した人から話を聞いた
 ③ 先生、又は親に勧められた ④ なんとなく

問5 体験学習に参加する理由は何ですか。(当てはまるもの全て)

- ① 船員に興味がある ② 沖縄水産高校に興味がある
 ③ 沖縄水産高校の在校生やOBの話を聞きたい ④ 実習船を見学したい
 ⑤ 先生や親に勧められたから ⑥ 進路の参考にする
 ⑦ その他(自由に書いて下さい。) _____

問6 沖縄水産高校の卒業生や在校生に質問したいことを自由に書いてください。

.....

.....

.....

.....

.....

返送先

NPO 法人キャリエイト
 FAX：098-993-7833 メール：cariate.umi@cariate.com